



Coordonnées GPS  
N 49° 00.362 / E 1° 08.575\_

À partir de la préfecture de l'Eure :

En direction du sud, Boulevard Georges Chauvin, prendre à droite, rue Joséphine  
Continuer sur l'avenue du Maréchal Foch  
Prendre à gauche, boulevard de la Buffardière  
Continuer tout droit et prendre le Boulevard des Cités-Unies  
Au feu, prendre à droite, rue Georges Politzer

A partir de la N154 :

Sortie 9 : EVREUX LA MADELEINE / CAEN puis continuer sur la N1013.  
Au rond-point, prendre la 1ère sortie puis continuer sur la route d'Orléans en direction de CAEN / EVREUX  
Au rond-point, prendre la 3ème sortie puis continuer sur le Boulevard du Président Allende en direction de CAEN  
Au feu, prendre à gauche, rue Georges Politzer

DDPP 27  
32, rue Georges Politzer - CS 10017  
27020 EVREUX cedex  
Tél : 02.32.39.83.00  
Fax : 02.32.31.29.97

Les locaux de la DDPP 27 sont situés au 3ème étage du bâtiment

Courriel

ddpp@eure.gouv.fr

Horaires d'ouverture :

	Matin	Après-midi
<b>HORAIRES D'OUVERTURE</b>	lundi au vendredi	9h00-11h30 / 14h00-16h00
<b>Litige lié à la consommation Service REPONSE CONSO de la DGCCRF</b>	Appeler le <b>0809 540 550</b> (numéro d'appel non surtaxé)	



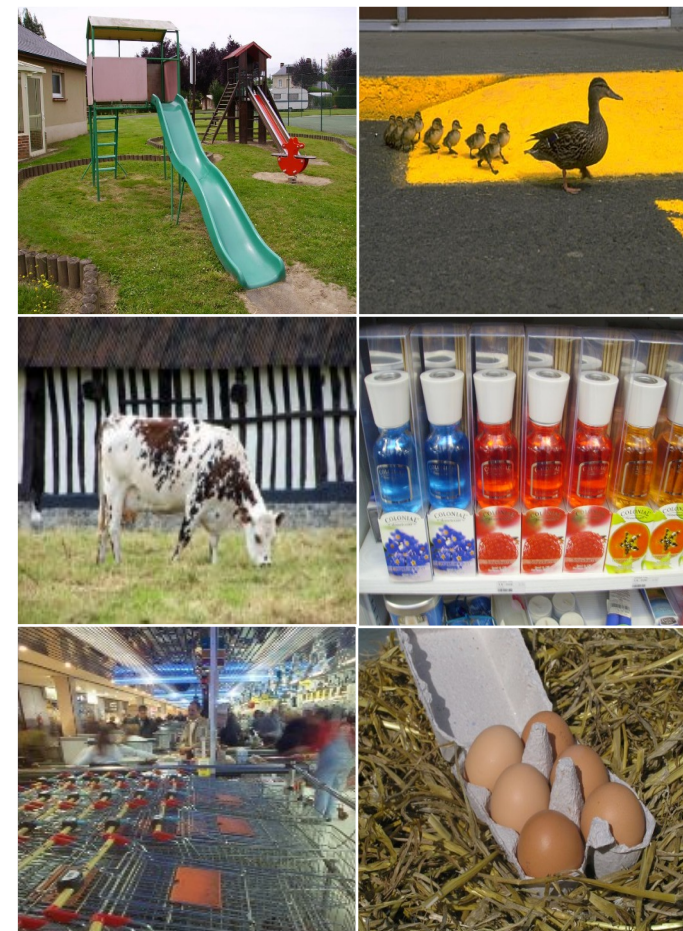
Antenne du Neubourg  
Cours Saint Paul  
27110 LE NEUBOURG  
Tél : 02.32.38.97.42  
Fax : 02.32.38.97.99

DDPP 27  
siège d'Evreux



**PRÉFET  
DE L'EURE**  
*Liberté  
Égalité  
Fraternité*

**Direction départementale de la  
protection des populations de l'Eure**



**Protéger le citoyen, l'animal et l'environnement**

www.eure.gouv.fr

## Service alimentation SV - CCRF

**Cheffe de service - Virginie PASQUET**  
**Adjointe – Maria DAVID**

**Sécurité des aliments et  
protection économique du consommateur**

Contrôle de l'hygiène et de la sécurité des denrées alimentaires à la production, en restauration collective et commerciale et au stade de la vente au consommateur

Contrôle de la loyauté des transactions et protection économique du consommateur

Instruction des demandes d'agrément

Certification à l'exportation

Signalements et alertes, toxi-infections alimentaires collectives

Plans de surveillance / plans de contrôle

Abattoirs de volailles et lagomorphes

Sous-produits animaux et alimentation animale

**Service vétérinaire de l'abattoir du  
Neubourg**

(Tél. : 02.32.38.97.42 ; Fax : 02.32.38.97.99)

**Vétérinaire officiel - Karim SEMAR**  
Abattoirs d'animaux de boucherie

## DIRECTION

**Directrice départementale**  
**Anne-Marie GRIFFON-PICARD**

**Directeur adjoint**  
**Arnaud VINCENT**

Démarche qualité  
Contentieux

## COSNAC - CCRF

**Cheffe de service - Catherine PANSIOT**

**Protection économique du consommateur**

Information générale du consommateur

Pratiques commerciales réglementées

Pratiques commerciales illicites

**Sécurité du consommateur**

Loyauté et sécurité des produits non alimentaires et des prestations de service

Obligation générale de sécurité

Signalements et alertes

## SV - ESBEA

**Cheffe de service - Anouck MIRO**

**Protection animale**

**Mouvements des animaux**

Échanges, exportations, importations,  
rassemblements toutes espèces

**Santé animale**

Maladies réputées contagieuses des carnivores domestiques  
Prophylaxies et lutte contre les maladies réputées contagieuses des animaux de rente et des chevaux  
Biosécurité

Identification des animaux de rente et chevaux

Contrôles conditionnalité

Plans de surveillance / plans de contrôle

## Pôle environnement

**Chef de pôle - Jean-François DROBNIK**

Faune sauvage captive  
Installations Classées pour la Protection de l'Environnement (ICPE)